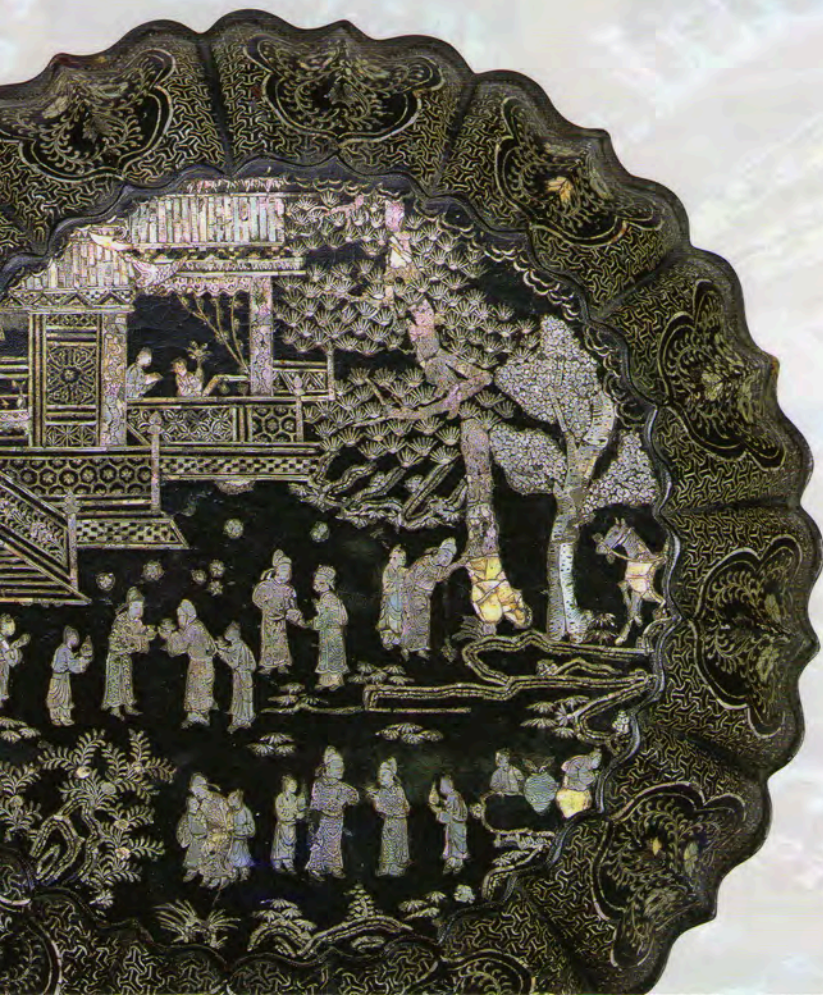




# 螺鈿の美を あつめて 飾る



2017年  
1月14日(土)~2月19日(日)

開館:午前9時30分~午後5時 \*金曜は午後7時まで、入館は各30分前まで  
観覧料:一般 800円(600円)・大学生 600円(400円)  
\*高校生以下は無料・( )は20名以上の団体料金

[主催] 浦添市美術館・九州国立博物館  
[後援] 沖縄県・沖縄県教育委員会・沖縄県博物館協会・浦添市観光協会・  
沖縄観光コンベンションビューロー・沖縄タイムス社・琉球新報社・沖縄テレビ放送・  
琉球放送・琉球朝日放送・NHK沖縄放送局・ラジオ沖縄・FM沖縄・エフエム21

浦添市美術館

# 螺鈿とは

夜光貝やアワビなどの貝殻を薄く加工し、文様の形に切り取って漆器に貼る技法です。琉球近海で採れる夜光貝は有史以前から交易品として九州などへ渡り、琉球王国時代には献上品として数多く中国へ贈られました。貝のきらめきは昔から人々を魅了し、各地で特徴的な螺鈿の漆器が作られました。琉球でも螺鈿技法は代表

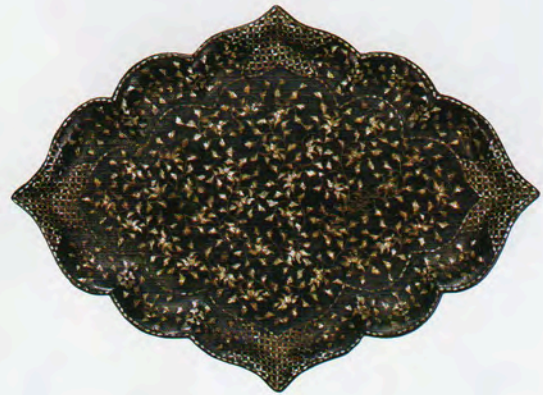
的な技法の一つとして、中国皇帝や日本の将軍家・大名へへの献上品となった歴史があります。

本展は九州国立博物館と共同で開催する展覧会で、浦添展では琉球の螺鈿作品を中心に、中国や韓国、タイ、ヴェトナム等のアジアに広がる螺鈿の優品90点余を展示紹介します。

福岡市美術館所蔵  
花鳥螺鈿合子



東京国立博物館所蔵  
牡丹唐草螺鈿菱形盆  
TNM Image Archives



文化庁保管 重要文化財  
桜螺鈿鞍  
展示期間:1月31日~2月19日

九州国立博物館所蔵  
楼閣山水花鳥螺鈿ナイフ入れ

MOA美術館所蔵 重要文化財  
花唐草牡丹花クルス螺鈿箱  
展示期間:1月14日~1月29日

【表面作品名】朱漆梅月螺鈿六角盆(浦添市美術館)・花鳥蒔絵螺鈿聖籠(サントリー美術館 後期展示)・瑞雲双龍螺鈿枕(沖縄県立博物館・美術館)・楼閣人物螺鈿花形食籠(九州国立博物館)

## 関連企画

### 特別記念講演会「螺鈿の魅力」

講師:高橋 隆博氏(元関西大学教授)

日時:1月22日(日)午後2時 会場:浦添市美術館講堂

無料講演

### 螺鈿実演とトーク

講師:前田孝允氏(沖縄県指定 無形文化財保持者)

日時:1月15日(日)午後2時~4時  
会場:展示室とエントランスホール

本企画展のチケットが必要です

### ギャラリートーク

作品を解説しながら展示室を回ります

講師:川畑 憲子氏(九州国立博物館主任研究員)  
日時:1月14日(土)午後2時

本企画展のチケットが必要です

### 漆芸家シリーズ

#### 後間義雄展 一堆錦・沈金・螺鈿 技から表現の世界へ

会期:1月24日(火)~2月5日(日)

会場:浦添市美術館 企画展示室

観覧無料

### 漆の国際シンポジウム「アジアに広がる螺鈿の文化と歴史」

日時:2月5日(日)午後1時~5時30分

会場:浦添市てだこホール 小ホール

参加無料



住所 | 〒901-2103 沖縄県浦添市仲間1-9-2

開館 | 9:30~17:00(金曜日9:30~19:00)

休館 | 月曜日 \*最終入館は閉館30分前まで

電話 | 098・879・3219

浦添市美術館 検索  
museum.city.urasoe.lg.jp



琉球漆芸とアートに出会う

# 浦添市美術館

URASOE ART MUSEUM